



Stadt Liestal
Quartierplanung Ziegelhof

Auflageexemplar
11. Okt. - 9. Nov. 2012

Plan Nr. 2 „Erschliessung, Freiraum und Schnitte“
12. Oktober 2011

Rechtsverbindlicher Inhalt

- Perimeter Quartierplan
- Freiraum, öffentlich befahrbar
- Freiraum, öffentlich begehbar (teilweise eingeschränkt)
- Ein- und Ausfahrt Einstellhalle
- Ein- und Ausfahrt Anlieferung
- Maximal zulässige Höhe (m.u.M)
- Fusswegnetz
- Veloabstellplätze, ggf. überdacht

Orientierender Inhalt

- Betrachtungsperimeter
- Nationale Veloroute
- Mögliche Notausgänge
- Mögliche Gebäudeumrisse
- Projektirte Gebäude innerhalb Perimeter (neu + bestehend)
- Geschäftsnutzung
- Wohnnutzung
- Projektirte Kellerräume ausserhalb Perimeter
- Anlieferung, Lager, Technik etc.
- Einstellhalle inkl. Ein- und Ausfahrt
- Zu erhaltende Gebäude
- Gestaltungsbereich Kantonsstrasse
- Gebäude bestehend ausserhalb Perimeter
- Orsibach
- Neue Bebauung gemäss Masterplan Zentrum Nord
- Strassenverlauf Lindenstrasse
- Projektirte bzw. Bestehende Höhen
- Bäume neu (Lage variabel)



Beschlussdaten:

Beschluss des Stadtrates: 1. Nov. 2011 ... Namens des Stadtrates

Beschluss des Einwohnerrates: 25. April 2012 ... Die Stadtpräsidentin

Referendumsfrist: ... Behördenreferendum ...

Umnäussung: 23. Sept. 2012 ...

Publikation der Planaufgabe im Amtsblatt Nr. vom 11. Okt. 2012 ... Der Stadtwalter

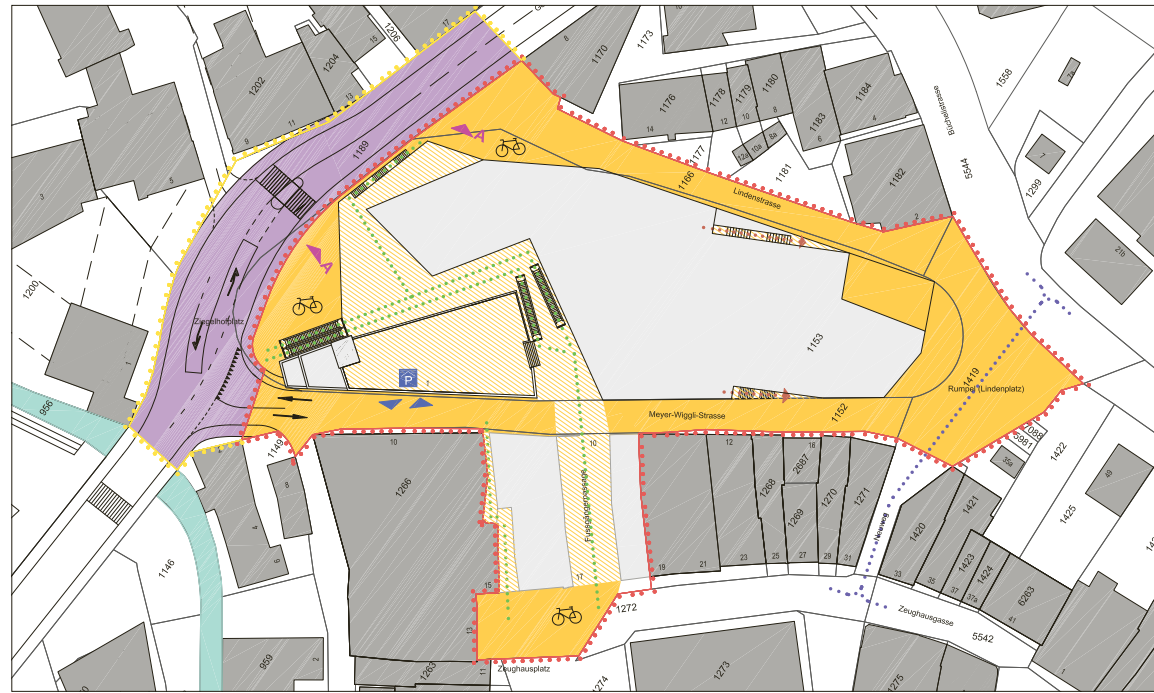
Planaufgabe: **11. Okt. - 9. Nov. 2012**

Vom Regierungsrat des Kantons Basel - Landschaft genehmigt

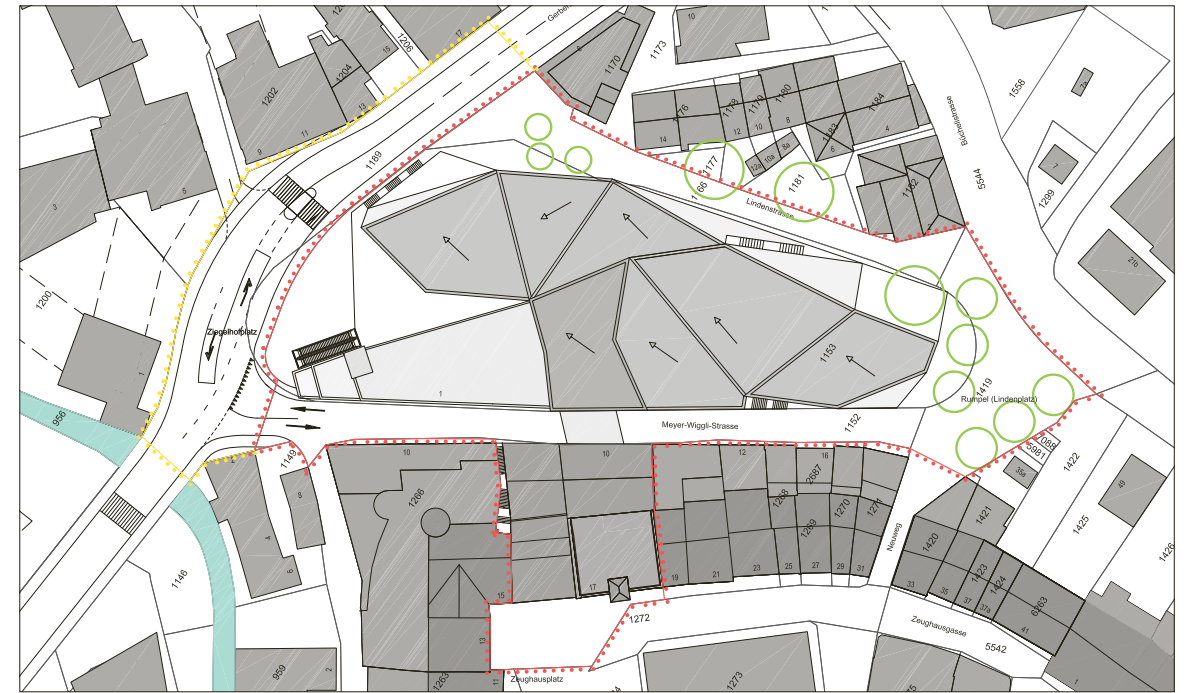
mit Beschluss Nr. vom Der Landschaftsrat

Publikation des Regierungsratsbeschlusses im Amtsblatt Nr. vom

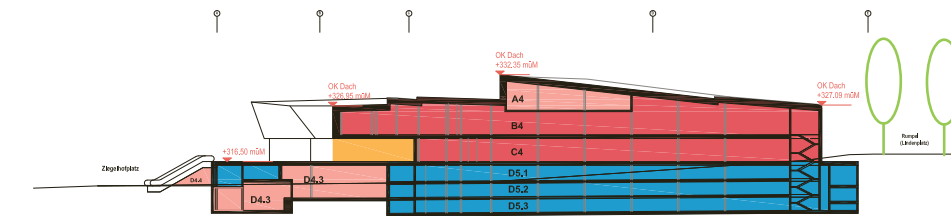
Raumplanung: **RAUMPLANUNG HOLZEMER** StadtLebau: **vehovar & jauslin architektur**



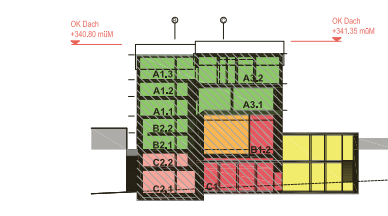
A ERSCHLISSUNG, FREIRAUM M 1 : 500



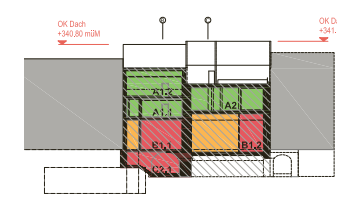
B FREIRAUM- UND DACHGESTALTUNG M 1 : 500



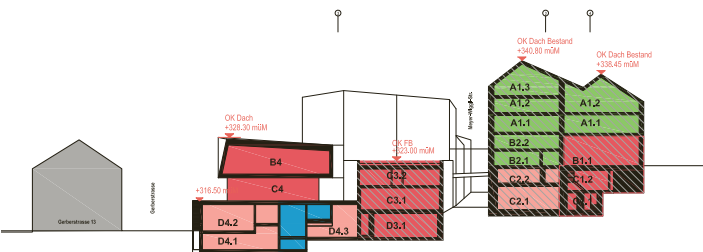
C SCHNITT 2-2 M 1 : 500



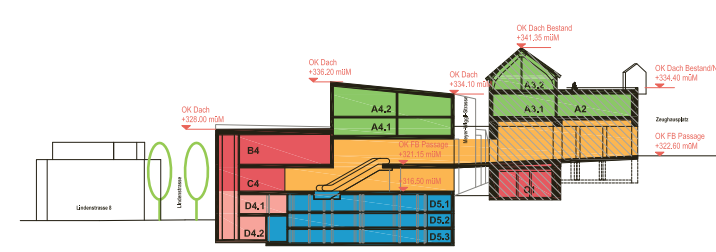
D SCHNITT 3-3 M 1 : 500



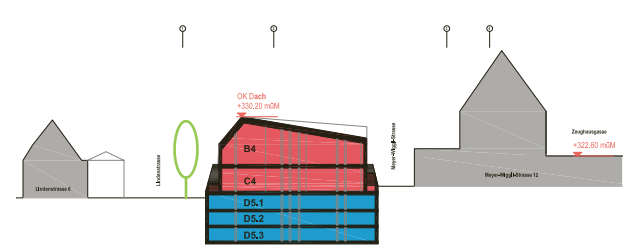
E SCHNITT 4-4 M 1 : 500



F SCHNITT B-B M 1 : 500



G SCHNITT C-C M 1 : 500



H SCHNITT D-D M 1 : 500